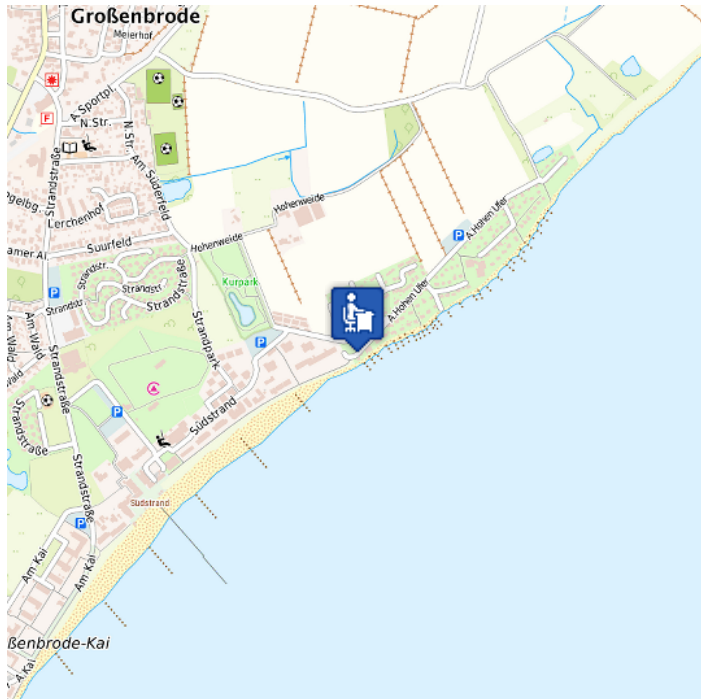


# Ostseenahe Gewerbefläche in Großenbrode, Kreis Ostholstein

Objektart

Büro und Praxis

## Geografische Lage der Immobilie



Lage des Objektes

Stadt/Gemeinde

Großenbrode

Adresse

Am Hohen Ufer 1

PLZ

23775

Adresse öffentlich anzeigen

PLZ, Adresse und Punkt

Lagebeschreibung

Das Objekt befindet sich in Großenbrode, einer Gemeinde in Schleswig-Holstein und liegt in unmittelbarer Nähe zur Promenade und zum Strand.

In der Umgebung gibt es Restaurants, Cafés und Geschäfte, in denen man eine kleine Auszeit genießen kann. Für Naturliebhaber gibt es schöne Wander- und Radwege entlang der Küste.

Bürofläche (m<sup>2</sup>)  
Objektbeschreibung

286,36

Diese Gewerbefläche eignet sich hervorragend als Bürofläche.

Die 268,36 qm sind in einem großen großzügigen Raum, Toiletten und eine Küche aufgeteilt, diese kann als Pausen- oder Aufenthaltsraum genutzt werden. Der Raum verfügt über große Fenster, die die Fläche mit viel Tageslicht versorgen.

Sollten andere Verwendungszwecke erwünscht sein, können Sie uns gern kontaktieren.

Die Gewerbefläche verfügt über eine Einbauküche und Toiletten, die für die alleinige Nutzung zur Verfügung stehen.

## Details und Ausstattung

Heizungsart

Fernwärme

## Preise

Vermarktungsart

Miete

Kaltmiete (gesamt monatlich)

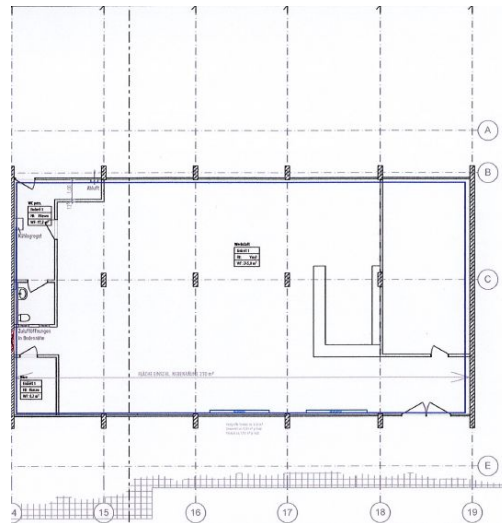
550

Kaution (einmalig)

4.500

Alle Preise in Euro.

## Fotos



## Kontakt

Ansprechpartner

Jan-Ole Kloth  
IVO-Immobilienverwaltungsgesellschaft Ostsee mbH  
Scharbeutz  
[jan-ole.kloth@ivo-scharbeutz.de](mailto:jan-ole.kloth@ivo-scharbeutz.de)