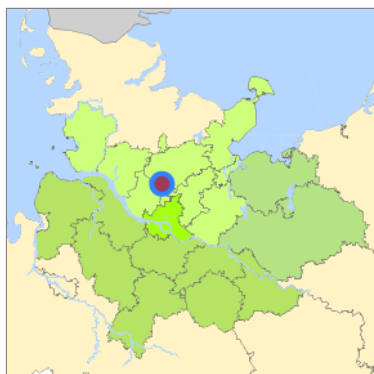
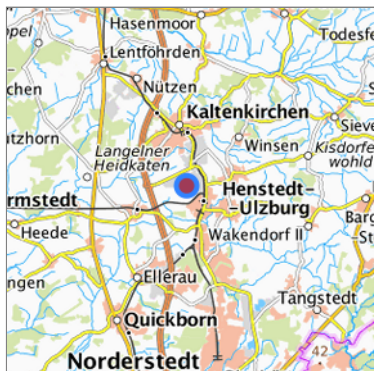


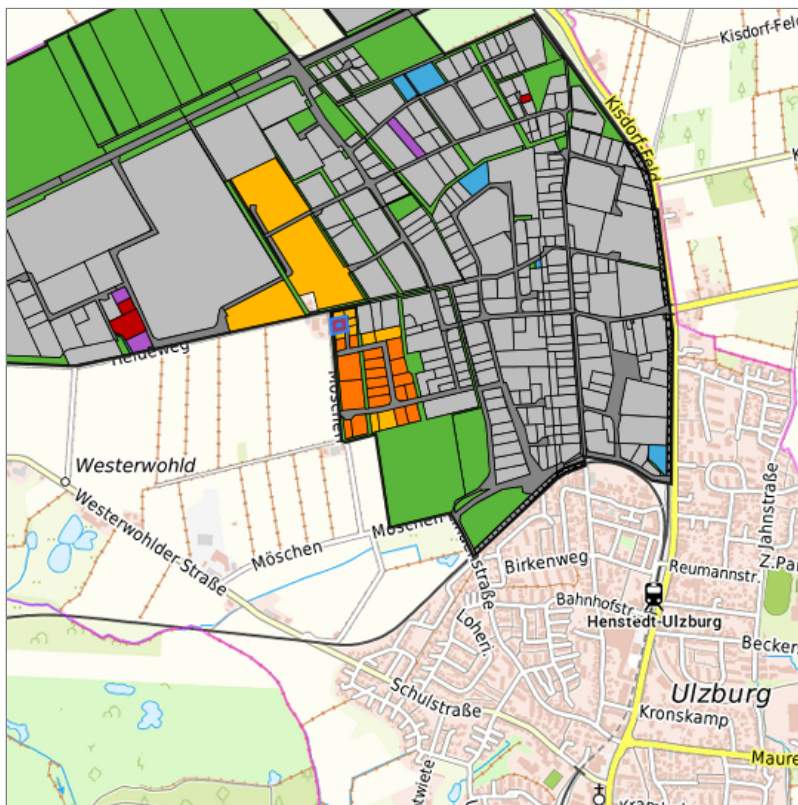
B-Plan Nr. 110 "Gewerbegebiet südlich Heideweg" (MI01-06) in Henstedt-Ulzburg, Kreis Segeberg



???
expose.map.uebersicht.Hansebelt???










Lage in der gesuchten Region



Detaildarstellung der gesuchten Gewerbefläche

Legende

Verfügbarkeiten

- | | | |
|---|--|---|
|  Sofort |  Kurzfristig (bis 2 Jahre) |  Mittelfristig (2-5 Jahre) |
|  Langfristig (> 5 Jahre) |  Optionsfläche (verbindlich reserviert) |  Betriebliche Vorsorgefläche |
|  Nicht verfügbar | | |

Kurzbeschreibung

Beschreibung
Gewerbefläche
Gemeinde/Stadt

B-Plan Nr. 110 "Gewerbegebiet südlich Heideweg"

Henstedt-Ulzburg

Grundstück

Größe des Grundstücks (m ²)	1.000
Verfügbarkeit	mittelfristig (2-5 Jahre)
Schwerpunktnutzung	Landwirtschaft (Feld)
Weitere Nutzung	nicht vorhanden

Planungsrechtliche Situation

Fläche planungsrechtlich gesichert	ja
Baufläche gemäß FNP	gewerbliche Bauflächen
Vorliegendes Planungsrecht	§30 BauGB (qualifizierter Bebauungsplan)

Art und Maß der baulichen Nutzung

Besondere Art der baulichen Nutzung	MI
Erschließungssituation	nicht erschlossen
Möglichkeit des 24- Stunden- Betriebs	nein
Mögliche Grundflächenzahl	0,6
Mögliche Geschossflächenzahl	nicht festgelegt
Mögliche Zahl der Vollgeschosse	2
Mögliche Höhe baulicher Anlagen	10
Baumassenzahl/Baumasse (BMZ)	keine Angabe

Nutzungsausschlüsse/Restriktionen

Restriktionen (Mobilisierungshemmnisse)	keine
--	-------

Infrastruktur der Fläche

Breitbandverfügbarkeit (mind. 50 MBit/s)	ja
Kaikante	nein
Kai-Kante an seeschifftiefem Wasser	nein
Direkter Gleisanschluss	nein
Stromanschluss	keine Angabe
Gasanschluss	keine Angabe
Wasseranschluss	keine Angabe
Abwasseranschluss	keine Angabe

Eigentumsrechtliche Situation und Vermarktungsabsicht

Eigentumsrechtliche Situation	privat
----------------------------------	--------

Detailinformationen zum Gewerbegebiet

Bruttofläche (ha)	29,2872
Branchenschwerpunkte	gemischte Branchenstruktur
Standorttyp des Gewerbegebiets	klassisches Gewerbegebiet

Verkehrsanbindung

Autobahn	A 7	6,2 km
Bundesstraße	B 4	7,1 km
Bundesstraße	B 432	13,0 km
Internationaler Flughafen	Flughafen Hamburg	20,1 km
Hafen	Seehafen FHH	36,4 km
Hafen	Port of Lübeck	54,7 km
Schienengüterverkehr	Emons Spedition GmbH	35,0 km
Schienengüterverkehr	Lübeck Nordlandkai (trimodal)	55,4 km
Schienengüterverkehr	Lübeck Konstinkai	56,8 km
Kombiterminal	O'Swaldkai (FHH, trimodal)	33,2 km
Kombiterminal	Süd-West Terminal (FHH, trimodal)	34,8 km
Kombiterminal	Hansaport Terminal (FHH, trimodal)	36,6 km
Schienepersonenverkehr	Henstedt-Ulzburg AKN	1,3 km
Schienepersonenverkehr	Ulzburg Süd AKN	3,7 km
Angabe des Vorhandenseins von ÖPNV	nicht vorhanden, aber möglich	

Kontakt

Sebastian Döll
 Gemeindeverwaltung Henstedt-Ulzburg
 Wirtschaftsförderer
 Rathausplatz 1
 24558 Henstedt-Ulzburg
[+49 \(0\) 4193 / 963-470](tel:+4904193963470)
sebastian.doell@henstedt-ulzburg.de
www.henstedt-ulzburg.de